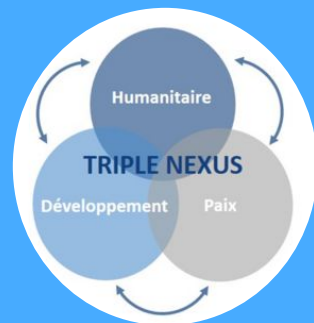


Nexus Humanitaire-Développement-Paix



DENDI Kiye, Emergency Response Manager, Plan International

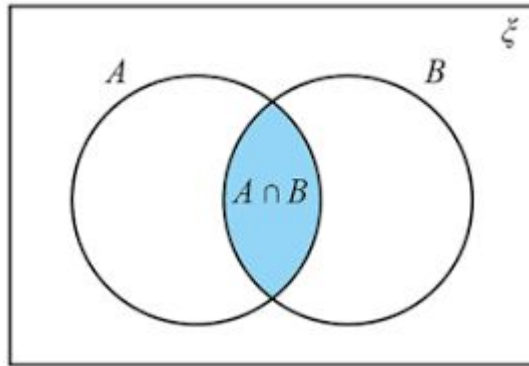
BARKA Bana, Point focal pays INEE au Cameroun

Webinaire Champions de l'Éducation

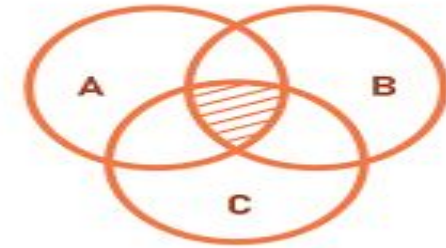


Mardi 12 Décembre 2023

Qu'est-ce qu'un nexus?



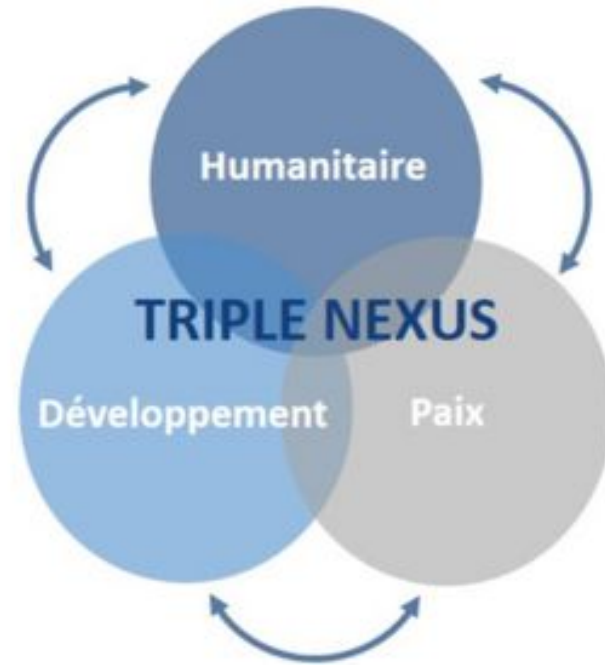
Venn Diagram
INTERSECTION



De façon générale, un **nexus** est une connexion, généralement ***là où de multiples éléments se rencontrent.***

Origines et concepts

- ❖ Les premiers efforts pour mieux lier l'aide humanitaire aux autres piliers datent des années 80.
- ❖ Au départ, ces efforts concernent avant tout le lien entre urgence et développement.
Le débat commence à inclure le peacebuilding, notamment pour les États fragiles, à partir des années 90.
- ❖ Ces premières réflexions sont avant tout programmatiques et séquentielles.
Elles n'ont pas réussi à assurer la transition entre l'aide humanitaire et les actions de relèvement.



Dans le contexte actuel, l'utilisation la plus courante du terme *nexus* est associée à l'assistance internationale et renvoie à une cohérence souhaitée entre trois secteurs:
HUMANITAIRE, DÉVELOPPEMENT, PAIX.

La nécessité de travailler ensemble

- Les conflits durent de plus en plus longtemps.
- Le nombre total de conflits dans le monde ne cesse d'augmenter.
- Or 80% de l'aide humanitaire s'adresse à des populations vivant dans des zones en conflits.
- L'OCDE projette qu'en 2030, 80% de la population mondiale vivra au sein d'états fragiles.
- Le financement de l'aide humanitaire ne suit pas les besoins.
- Des solutions durables aux causes profondes sont plus nécessaires que jamais, mais restent difficiles à implémenter dans des zones en conflits.
- L'aide humanitaire, le développement et la construction de la paix ne peuvent plus être implémentés de manière séquentielle, mais doivent être poursuivis de concert.



Qu'est-ce que le Nexus HDP (et qu'est-ce que ça n'est pas)



Pour commencer, un rappel de deux événements qui en 2016 ont été à l'origine du triple Nexus HDP



Le Sommet humanitaire mondial 2016 dans la Nouvelle façon de Travailler recommande l'approche Nexus HD

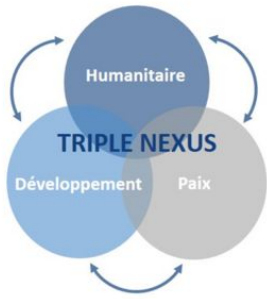


Deux résolutions du Conseil de Sécurité des Nations Unies et de l'Assemblée générale ont inclus la paix dans le triple Nexus d'où HDP

Un concept politique qui envisage une collaboration et une **coordination plus fortes** entre les acteurs de la **coopération au développement, de l'action humanitaire et de la consolidation de la paix**

L'OCDE/CAD définit le Triple Nexus comme " le renforcement de la **collaboration**, de la **cohérence** et de la **complémentarité** entre les actions humanitaires, de développement et de paix".

Le nexus est une approche et ou un processus qui vise à **créer des synergies** entre les acteurs HDP afin de mieux répondre aux **besoins des populations** (besoins immédiats, moyen terme et long terme).



Important à retenir



Le Nexus HDP n'est ni un programme ni un projet



Le Nexus HDP n'est pas une approche des Nations-Unies: c'est une approche où toutes les parties prenantes sont incluses.



L'aide humanitaire, le développement et la construction de la paix ne peuvent plus être implémentés de manière séquentielle (ou séparées), mais doivent être poursuivis de concert.

- Synergie
- Symbiose
- Complémentarité
- Collaboration



L'éducation dans le NeXus

L'Education
dans le Nexus

- Document de référence *Cohérence Humanitaire- Développement dans l'Éducation : Travailler ensemble dans des contextes de crise*, INEE 2021
- Une porte d'entrée pour un meilleur cadre intégrant l'éducation dans les paquets d'interventions avec l'approche Nexus HDP.
- Exemple: programmation conjointe entre acteurs de l'Education et ceux de la Protection.
- Au Cameroun, les centres PEA (Programme d'Education Accélérée) intègrent les aspects de l'Humanitaire (prise en charge psycho sociale), Développement (apprentissage dans la durée de 3 ans) et Paix et la cohésion sociale (Enfants communautés hôtes, IDP, réfugiés, retournés).
- Exemple des ETAPE (Espace Temporaire d'Apprentissage et de Protection de l'Enfance) dans les camps des réfugiés et IDP.



Opportunités offertes par le Nexus HDP

Opportunités

- Le triple nexus offre une réponse holistique à des besoins profonds exprimés par les populations et facilite la mise en place de projets intégrés multi-piliers.
- L'engagement sur la paix permet d'élargir le champs de solutions durables.
- Les ONG humanitaires ont l'opportunité d'interagir et influencer de nouveaux acteurs.
- Le triple nexus génère de nouvelles opportunités de financements



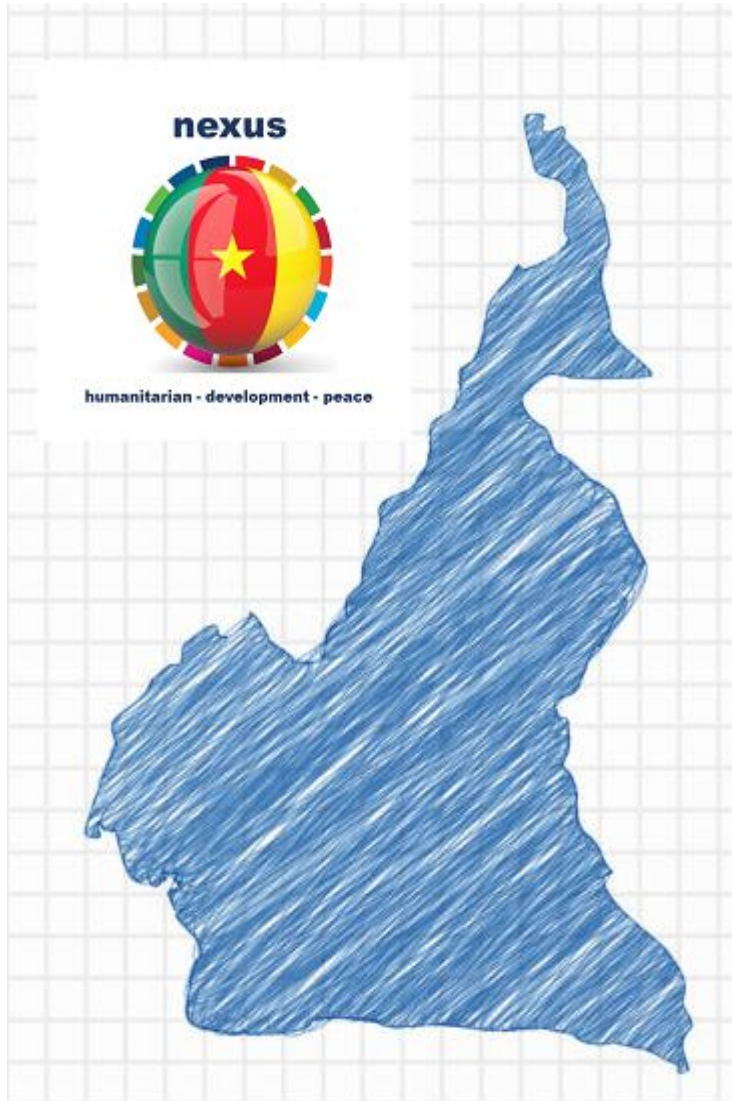
Les défis

Challenges

- Budget pour l'organisation des certaines activités de coordination: les ateliers, évaluation, actualisation ou développement du PCD des communes;
- Faible capacité des certaines communes;
- Partage des réalisations par certaines intervenants

L'approche Nexus au Cameroun

Le Cameroun, premier pays à s'être porté volontaire, est l'un des sept pays prioritaires du Comité Conjoint de Pilotage des Nations Unies



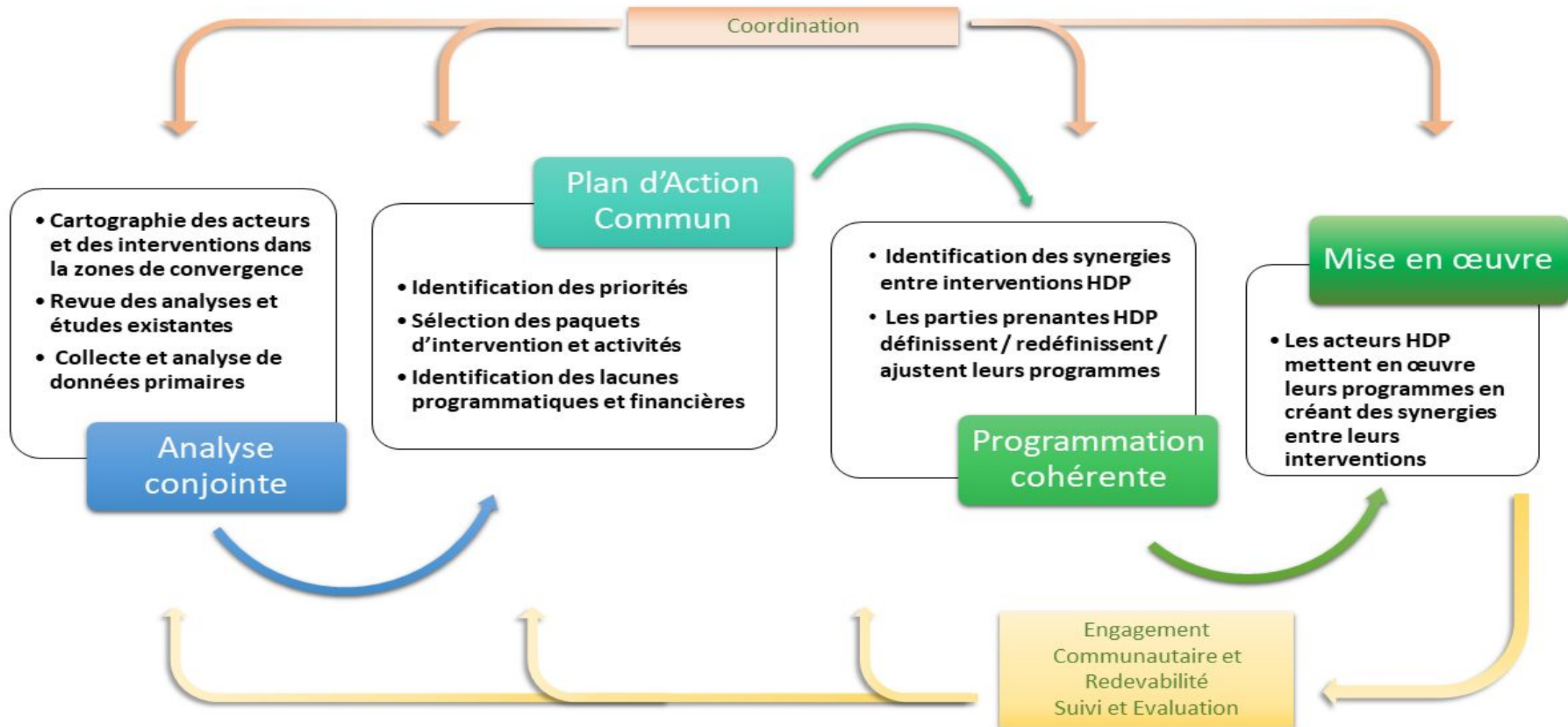
1. En 2017 un **groupe de travail** a commencé à réfléchir sur le Nexus HD (*Nouvelle Façon de Travailler*)
2. L'approche Nexus HDP a été **endossée** par l'Equipe Humanitaire Pays (EHP) et l'Equipe Pays des Nations-Unies en octobre 2019
3. Mise en place d'un groupe de travail national HDP Nexus en 2019
4. Mise en place de la Task Force au niveau régional (Extreme-Nord)
5. Au Cameroun, le Nexus est basée au niveau des **municipalités** (Communes) pour mieux répondre aux besoins des populations vulnérables dans la localité.



Opérationnalisation de l'approche Nexus HDP au Cameroun

Mise en œuvre

Processus de mise en œuvre du Nexus HDP dans les zones de convergence





Réalisations à date au Cameroun

Réalisations 2023

Mise en œuvre

- Elaboration d'une Feuille de route pour la mise en œuvre du nexus HDP au Cameroun (Novembre 2021 – version française traduite en mai 2022);
- Elaboration d'un document cadre d'analyse stratégique intitulé *La voie vers les résultats collectifs HDP au Cameroun* en avril 2022;
- Développement, validation et mise en œuvre du Plan d'action.

Analyse et ciblage

- Selection des communes constituant des zones de convergences
- Réalisation de la cartographie des acteurs, surtout au niveau de Logone-Birni et Mokolo;
- Collectes des données et réalisations des acteurs à travers la 5W.

Coordination & Implémentation

- Recrutement d'un Coordinateur national NEXUS et Mise en place des points focaux (2 par commune);
- Organisation des réunions de coordination de la task force au niveau régional et dans les zones de convergence.;
- Sensibilisation des acteurs intervenants dans les zones de convergentes sur l'approche Nexus (présentation sur le Nexus a l'occasion de chaque forum humanitaire et cadre de concertations des acteurs de développement ;
- Briefing des sectoriels, des maires et des élus locaux sur l'approche et leurs responsabilités;
- Identification de certains gaps et priorités au niveau des communes de convergences.
- Mise en oeuvre des projets nexus (Mokolo et Logone Birni)

POUR PLUS D'INFORMATIONS



▪ **Theoneste Ganza, *Coordinateur National NEXUS***

Email: theoneste.ganza@undp.org

Tel : +237 696 899 170



▪ **Estelle Stephanie Akono Oundi Epouse Ebako**

Email: estelle.akonooundi@un.org

Tel : +237 691 893 036



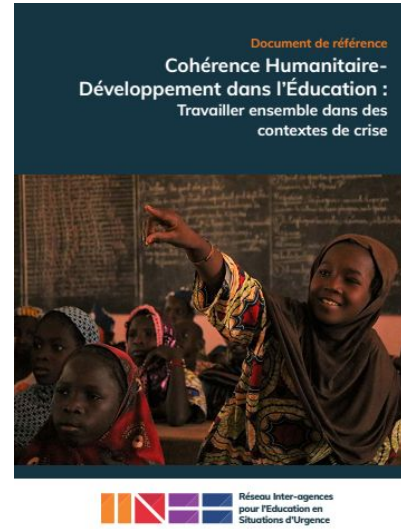
FEUILLE DE ROUTE

POUR LA MISE EN ŒUVRE DU
NEXUS
HUMANITAIRE – DÉVELOPPEMENT – PAIX
AU CAMEROUN

Novembre 2021 – version française traduite en mai 2022

Feuille de route Nexus

Quelques références



Document de référence INEE

Sources



**Présentations
diaporama de la Task
Force Nexus HDP**



Merci de votre attention!



Informations supplémentaires sur l'approche Nexus HDP au Cameroun

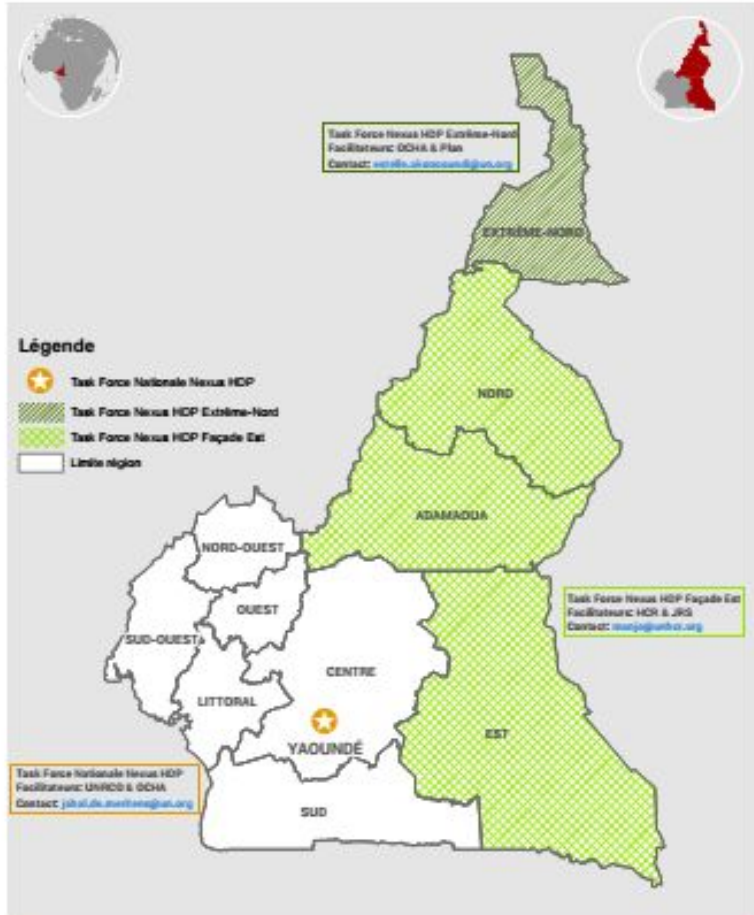
Coordination

Dans les diapositives suivantes vous trouverez des informations utiles sur l'expérience du Cameroun



Opérationnalisation de l'approche Nexus HDP au Cameroun

Coordination



Une Task Force Nationale
Dirigée par le Coordonnateur Humanitaire Développement Paix
(bureau du Coordonnateur Résident)



Deux Task Forces Régionales

EXTREME-NORD

FACADE EST



Lead: **OCHA et Plan International**

Lead: **UNHCR et JRS**





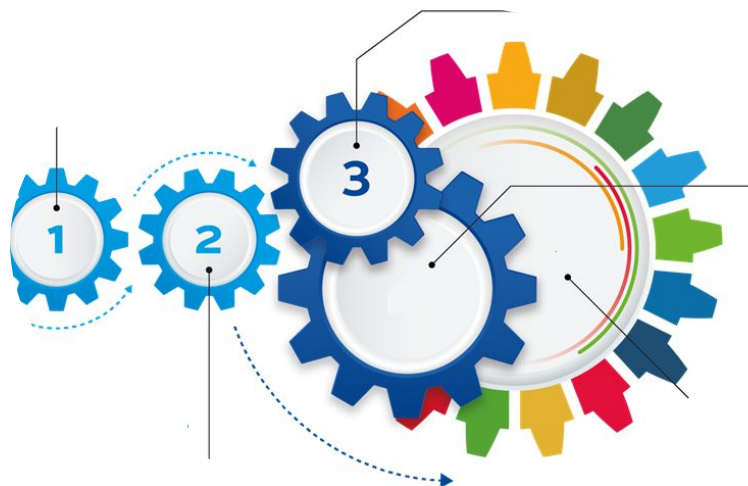
Opérationnalisation de l'approche Nexus HDP au Cameroun

Stratégie

La stratégie d'opérationnalisation de l'approche comporte les quatre étapes principales suivantes

1. Elaboration d'une Feuille de route pour la mise en œuvre du nexus HDP au Cameroun (Novembre 2021)

3. Elaboration d'un document cadre d'analyse stratégique intitulé La voie vers les résultats collectifs HDP au Cameroun en avril 2022



2. Definition des résultats collectifs (Primaire et Secondaires) autour de 3 piliers

4. Développement, validation et mise en œuvre du Plan d'action



Opérationnalisation de l'approche Nexus HDP au Cameroun

Résultats collectifs



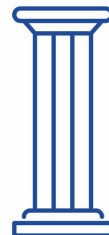
*D'ici la fin de l'année **2026**, les populations les plus vulnérables vivant dans les zones de convergence des régions prioritaires de l'Extrême Nord, du Nord, de l'Adamaoua, de l'Est, du Nord-Ouest et du Sud-Ouest recouvrent sans discrimination leurs droits fondamentaux et améliorent leur bien-être physique et social*



Pilier 1: Protection, cohésion sociale, gouvernance locale



Pilier 2: Services sociaux de base



Moyens d'existence durables et opportunités économiques

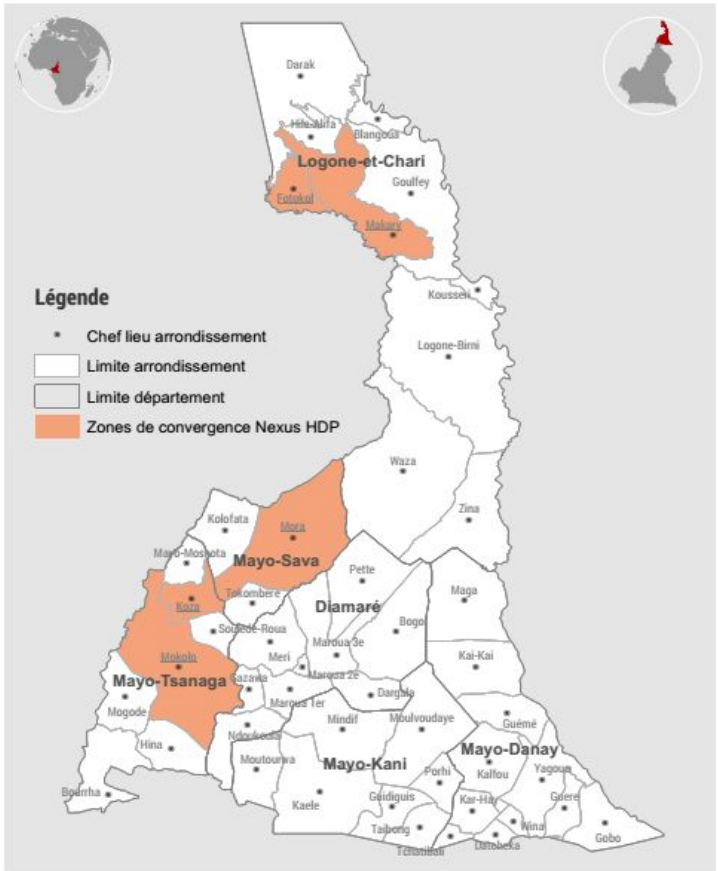


Opérationnalisation de l'approche Nexus HDP au Cameroun

Zones de convergence



CAMEROUN : Extrême-Nord
Carte des zones de convergence Nexus HDP



La commune en tant qu'unité administrative a été retenue comme zone de convergence



25 communes sélectionnées comme zones de convergence Nexus



6 communes priorisées (Mokolo, Koza, Mora, Makari, Fotokol et Logone Birni)

Les frontières et les noms indiqués et les désignations employées sur cette carte n'impliquent pas reconnaissance ou acceptation officielle par iMMAP. Date de création: 15/02/2022 Sources: HDX, OCHA, Task Force NEXUS HDP





Opérationnalisation de l'approche Nexus HDP au Cameroun

Critères de sélection

SELECTION DES ZONES DE CONVERGENCE	
Critères de sélection	Critères de priorisation et séquençage
<ul style="list-style-type: none">• Situation de choc évoluant en crise prolongée• Zone de retour ou d'intégration• Niveau d'engagement de l'exécutif communal et des communautés• Présence et capacité existantes ou potentielles	<ul style="list-style-type: none">• Situation sécuritaire• Indice de stabilité• Présence d'acteurs HDP• Présence d'initiative Nexus• Performance des communes• Niveau de sévérité des besoins• Niveau de sévérité de vulnérabilité de certaines populations à risque• Volume de retours ou d'insertions existants• Dynamiques de crise• Niveau de collaboration entre acteurs nationaux/internationaux• Diversité des contextes