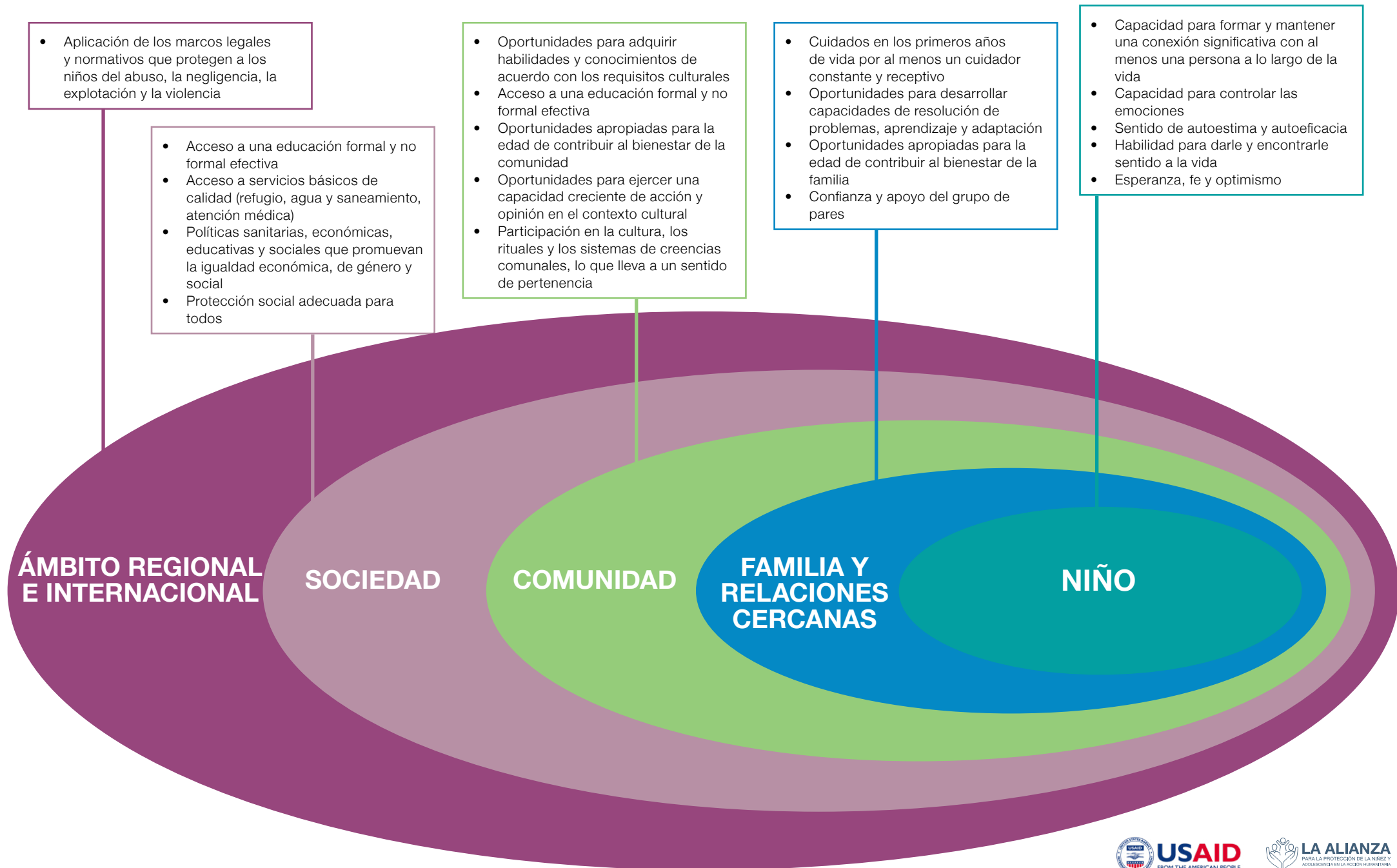


EJEMPLO DE FACTORES DE PROTECCIÓN



ÁMBITO REGIONAL E INTERNACIONAL

SOCIEDAD

COMUNIDAD

FAMILIA Y RELACIONES CERCANAS

NIÑO

- Falta o pérdida de acceso a una educación formal y no formal efectiva
- Falta de acceso a servicios básicos de calidad (refugio, agua y saneamiento, atención médica)
- Políticas sanitarias, económicas, educativas y sociales discriminatorias que promueven la desigualdad
- Falta de sistemas de protección social

- Ausencia o falta de aplicación de los marcos legales y normativos que protegen a los niños del abuso, la negligencia, la explotación y la violencia
- Desplazamiento resultante de la migración forzada o pérdida de la vivienda en caso de conflicto internacional

- Falta o pérdida de acceso a una educación formal y no formal efectiva
- Necesidades básicas insatisfechas (como acceso limitado a una nutrición adecuada, refugio, agua potable y atención médica)
- Exposición a violencia estructural, social o interpersonal (incluidos el racismo, la discriminación y marginación étnica o de casta, la discriminación por género u orientación sexual, la violencia comunitaria o el abuso físico, sexual o emocional)
- Pérdida de conexiones comunitarias
- Entornos físicos inseguros
- Altas tasas de delincuencia comunitaria
- Normas sociales o de género nocivas
- Falta de aplicación de los marcos legales y normativos que protegen a los niños del abuso, la negligencia, la explotación y la violencia

- Falta de cuidado por parte de cuidadores constantes y receptivos durante los primeros años de vida
- Falta o pérdida de oportunidades para desarrollar capacidades de resolución de problemas, aprendizaje y adaptación
- Separación familiar, temporal o permanente
- Exposición a la violencia interpersonal (incluida la discriminación por género u orientación sexual, violencia familiar o de la pareja íntima, o abuso físico, sexual o emocional)
- Normas sociales o de género nocivas
- Necesidades básicas insatisfechas o negligencia
- Matrimonio precoz y forzado
- Intimidación o relaciones dañinas con compañeros

- Nacimiento prematuro, anomalías congénitas o bajo peso al nacer
- Discapacidad, deterioro del desarrollo cerebral y cognitivo o trastorno psicológico
- Uso nocivo de alcohol o drogas

EJEMPLOS DE FACTORES DE RIESGO