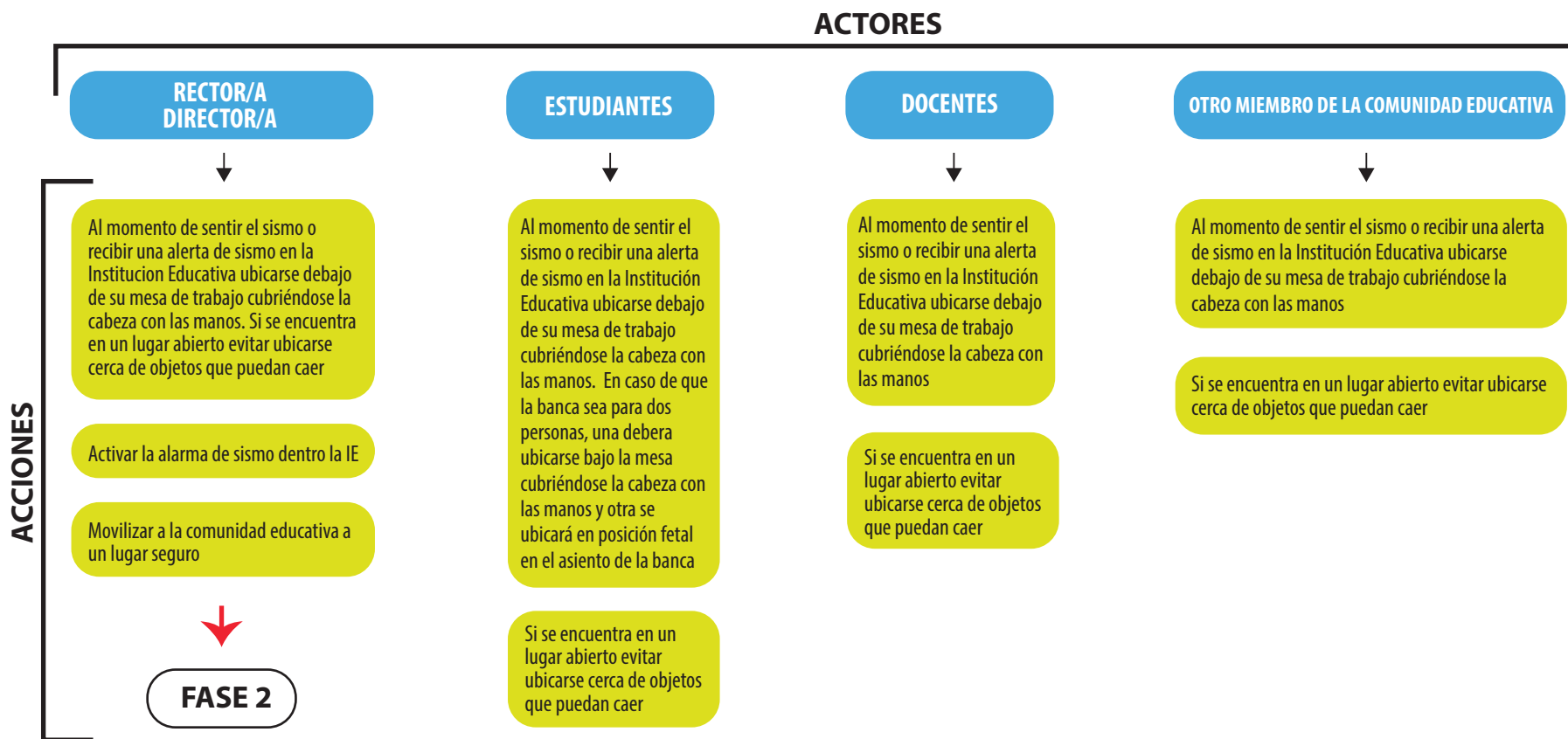


PROTOCOLO DE RESPUESTA FRENTE A SISMO **FASE 1: IDENTIFICACIÓN DEL EVENTO**



PROTOCOLO DE RESPUESTA FRENTE A SISMO **FASE 2: PRIMERA RESPUESTA**

ACTORES

RECTOR/A
DIRECTOR/A

DOCENTES

ESTUDIANTES

PERSONAL
ADMINISTRATIVO

COORDINADOR
PREPARACIÓN Y RESPUESTA

COORDINADOR
PREVENCIÓN Y MITIGACIÓN

COORDINADOR
COMITÉ DE GESTIÓN
DE RIESGOS

Se requiere movilizar a la comunidad educativa a un lugar seguro

FASE 3

ACCIONES

Informar a docentes si la evacuación es segura por la ruta establecida o si deben tomar rutas alternativas para evacuar

Velar por la correcta ejecución del plan de emergencias

Reportar el evento y la situación general de la IE al 911 o a otro organismo de respuesta

Colaborar con el organismo de respuesta que acuda a la IE

Al escuchar la alarma dirigirse con los estudiantes hacia el sitio seguro de la IE tomando en cuenta las recomendaciones de evacuación del rector/a director/a

Si no está en su aula reúna a sus estudiantes en la zona segura

Al llegar al sitio seguro, identifique si falta algún estudiante

Mantener la calma y seguir las instrucciones del docente a cargo de su grupo

Dirijase al sitio seguro de la IE

Reportar al docente a cargo los heridos o desaparecidos

Reportar al docente las situaciones de riesgo: Ej. salidas obstruidas, caída de objetos, etc

Evacuar al sitio seguro de la IE y hacer una lista del personal administrativo evacuado

Reportar los nombres del personal administrativo herido, atrapado o desaparecido

Activación de la brigada

Apoyar en la evacuación de la comunidad educativa

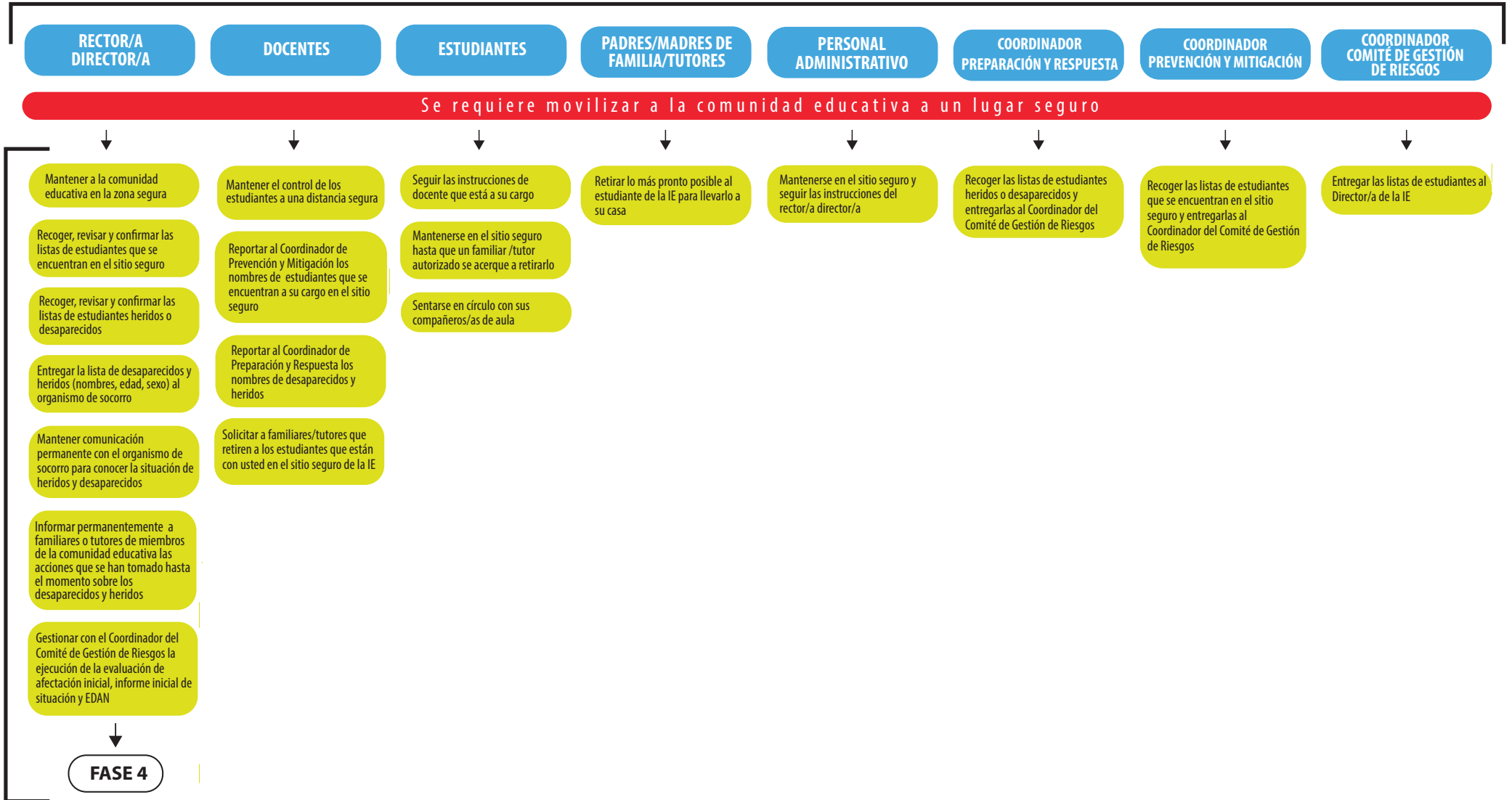
Identificar y habilitar si es necesario las vías de evacuación obstruidas

Coordinar las acciones necesarias para una evacuación segura

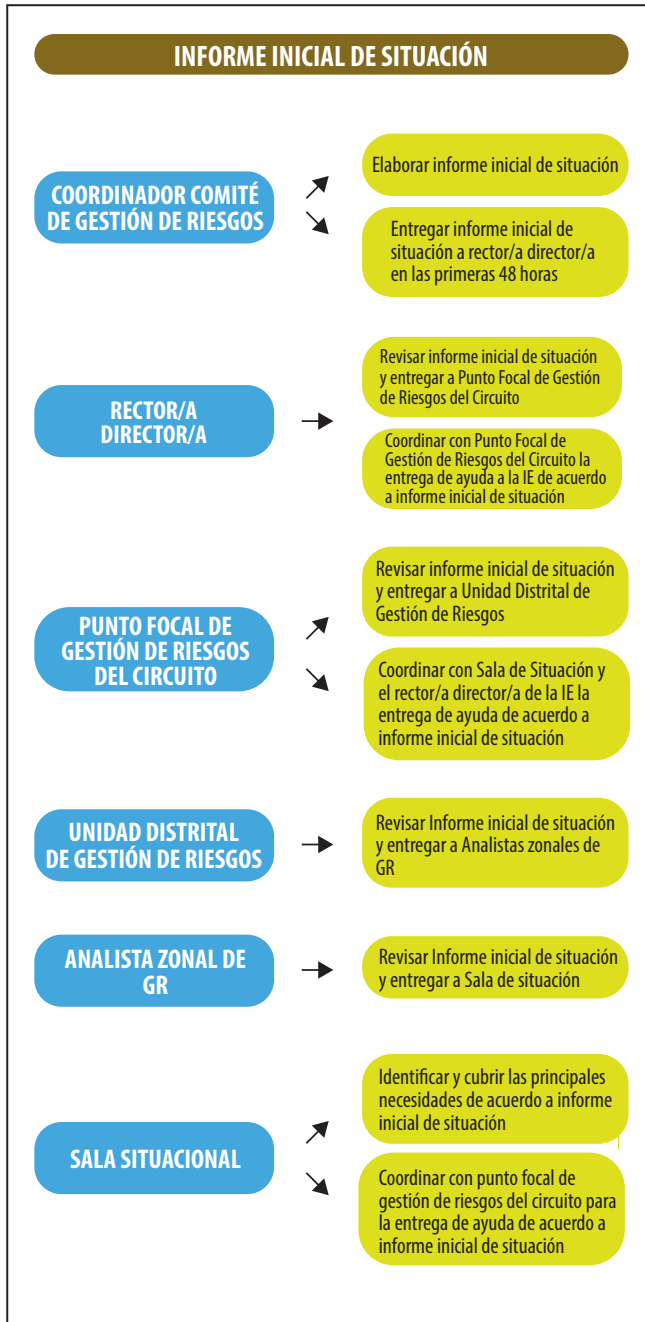
PROTOCOLO DE RESPUESTA FRENTE A SISMO

FASE 3: ACTIVIDADES EN EL SITIO SEGURO

ACTORES



PROTOCOLO DE RESPUESTA FRENTE A SISMO FASE 4: EVALUACIÓN



ACTORES ●

ACCIONES ●

PROTOCOLO DE RESPUESTA FRENTE A SISMO FASE 5: ACCIONES PARA GARANTIZAR EL DERECHO A LA EDUCACIÓN

