

INEE


An international network for education in emergencies
Un réseau international pour l'éducation en situations d'urgence
Una red internacional para la educación en situaciones de emergencia
Uma rede internacional para a educação em situações de emergência
الشبكة العالمية لوكالات التعليم في حالات الطوارئ

Colección de la INEE para la Educación Sensible al Conflicto



¿Por qué existe una necesidad de centrarse en la Educación Sensible al Conflicto?

- El acceso a una educación de calidad es un derecho humano
- El derecho a la educación no se está cumpliendo en su totalidad
- La educación y el conflicto tienen una relación bidireccional y compleja
- Los programas y políticas educativas en contextos frágiles y afectados por conflicto deberían considerar la sensibilidad al conflicto



¿Qué es la Educación Sensible al Conflicto?

Es el proceso de:

- 1) Entender el contexto
- 2) Analizar la relación bidireccional entre el contexto y la educación
- 3) Actuar para reducir el impacto negativo y aumentar el impacto positivo que la educación tiene en el conflicto

¿Cuáles son las estrategias de la Educación Sensible al Conflicto?

1. Estrategias de análisis, participación y coordinación sensibles al conflicto

Ej: Consultar a miembros de diversos grupos sociales

2. Estrategias de acceso y ambientes de aprendizaje sensibles al conflicto

Ej: Considerar un acceso seguro a ambientes de aprendizaje, puntos de abastecimiento de agua y letrinas

3. Estrategias de enseñanza y aprendizaje sensibles al conflicto

Ej: Impartir capacitación a maestros para crear y dar lecciones que eviten sesgos y estereotipos

4. Estrategias de las prácticas de maestros y otro personal educativo sensibles al conflicto

Ej: La contratación y selección de maestros es un proceso transparente y participativo que evita los sesgos hacia cualquier grupo

5. Estrategias de la política educativa sensible al conflicto

Ex: Coordinarse con diversas partes interesadas, incluyendo los grupos previamente marginados

¿Cuáles son los conceptos clave en torno a la Educación Sensible al Conflicto?

- **Análisis del conflicto**
 - Estudio sistemático del origen y la historia, de las causas subyacentes y de las dinámicas de un conflicto
- **Contextos frágiles afectados por un conflicto**
 - Cualquier situación de impacto (o con probabilidades de que lo sea) por la violencia o el conflicto armado
- **Construcción de la paz**
 - Actividades que apuntan explícitamente a abordar las causas subyacentes del conflicto y, en general, contribuir a la paz

¿Qué acciones puede adoptar para garantizar que sus programas y políticas educativas sean sensibles al conflicto?

¿Qué otros recursos adicionales de la INEE se vinculan a la Educación Sensible a Conflictos?

- **Principios de Orientación**
 - Aseguran que las cuestiones de conflicto se integren a las propuestas, políticas y programas educativos
- **Notas de Orientación**
 - Ofrecen estrategias para desarrollo e implementación de programas y políticas educativas
- **Herramienta de Reflexión**
 - Se usa durante el análisis, diseño, implementación/gestión, monitoreo y evaluación
 - Los principios incluyen participación de la comunidad, equidad, acceso, calidad, relevancia y protección

¿Cuáles son los Principios de Orientación de la INEE para Integrar las Cuestiones de Conflicto en las Políticas y los Programas Educativos en Contextos de Fragilidad y Conflictos?

- Principios de Orientación para todas las partes interesadas comprometidas con contextos FAC
- Útiles para garantizar que la sensibilidad al conflicto se incorpore en las propuestas, políticas, inversiones y programas educativos

PRINCIPIOS DE ORIENTACIÓN DE LA INEE PARA INTEGRAR LAS CUESTIONES DE CONFLICTO EN LAS POLÍTICAS Y LOS PROGRAMAS EDUCATIVOS EN CONTEXTOS DE FRAGILIDAD Y CONFLICTOS

1 | EVALUAR

Realizar un análisis o estudio sobre la situación de la educación y de conflicto con el fin de revisar:

- El estado generalizado de conflicto o riesgo de conflicto, y los vínculos históricos entre educación y conflicto
- Cómo el conflicto afecta la educación
- Cómo la educación podría contribuir al conflicto
- Cómo la educación puede mitigar las dinámicas del conflicto
- Los detalles son importantes: qué, por qué, quiénes, por quiénes, cuándo, dónde y cómo

2 | ACTUAR SIN DAÑO

Las intervenciones educativas en contextos frágiles y afectados por conflicto no son neutras: éstas pueden reducir o aumentar el riesgo de conflicto. Garantice que:

- Las prioridades de las políticas, planes y programas se basen en un análisis amplio del conflicto
- Todos los proveedores de educación implementan programas que toman en cuenta el conflicto
- Los programas no favorecen intencionalmente a un grupo sobre otro
- La educación no es manipulada para promover la exclusión o el odio
- La educación no refleja ni perpetúa las inequidades de género y sociales

- Los programas educativos están alineados con las prioridades locales y toman en cuenta el contexto específico
- Se priorice la participación comunitaria

3 | PRIORIZAR LA PREVENCIÓN

- Proteger a maestros/as y estudiantes de ataques y del reclutamiento en grupos armados
- Proteger los entornos de aprendizaje contra ataques
- Enfocarse en la seguridad estudiantil y de maestro/as
- Apoyar políticas que protejan a niños/as y jóvenes del abuso y la explotación
- Proporcionar educación alternativa a jóvenes, que incluya habilidades útiles para la vida y laborales
- Educar sobre riesgos tales como minas antipersonales y artefactos explosivos sin detonar
- Desarrollar preparación ante emergencias a través de programas de Reducción de Conflicto y Riesgo de Desastres

4 | PROMOVER LA EQUIDAD Y EL DESARROLLO HOLÍSTICO DEL NIÑO/A COMO CIUDADANO/A

- Promover una distribución de servicios equitativa a todos los grupos de identidad (étnica, religiosa, geográfica y de género)
- Evitar focos de exclusión y marginalización

- Centrarse en la reintegración de niño/as y jóvenes marginados de las escuelas
- Impartir la enseñanza y el aprendizaje de la paz a través de pedagogía, programas y materiales libres de prejuicios sociales y de género, además de crear competencias para una ciudadanía responsable, la transformación de conflictos y la resiliencia
- Proporcionar protección psicosocial a niños/as
- Involucrar a los padres, las comunidades, la sociedad civil y el liderazgo local

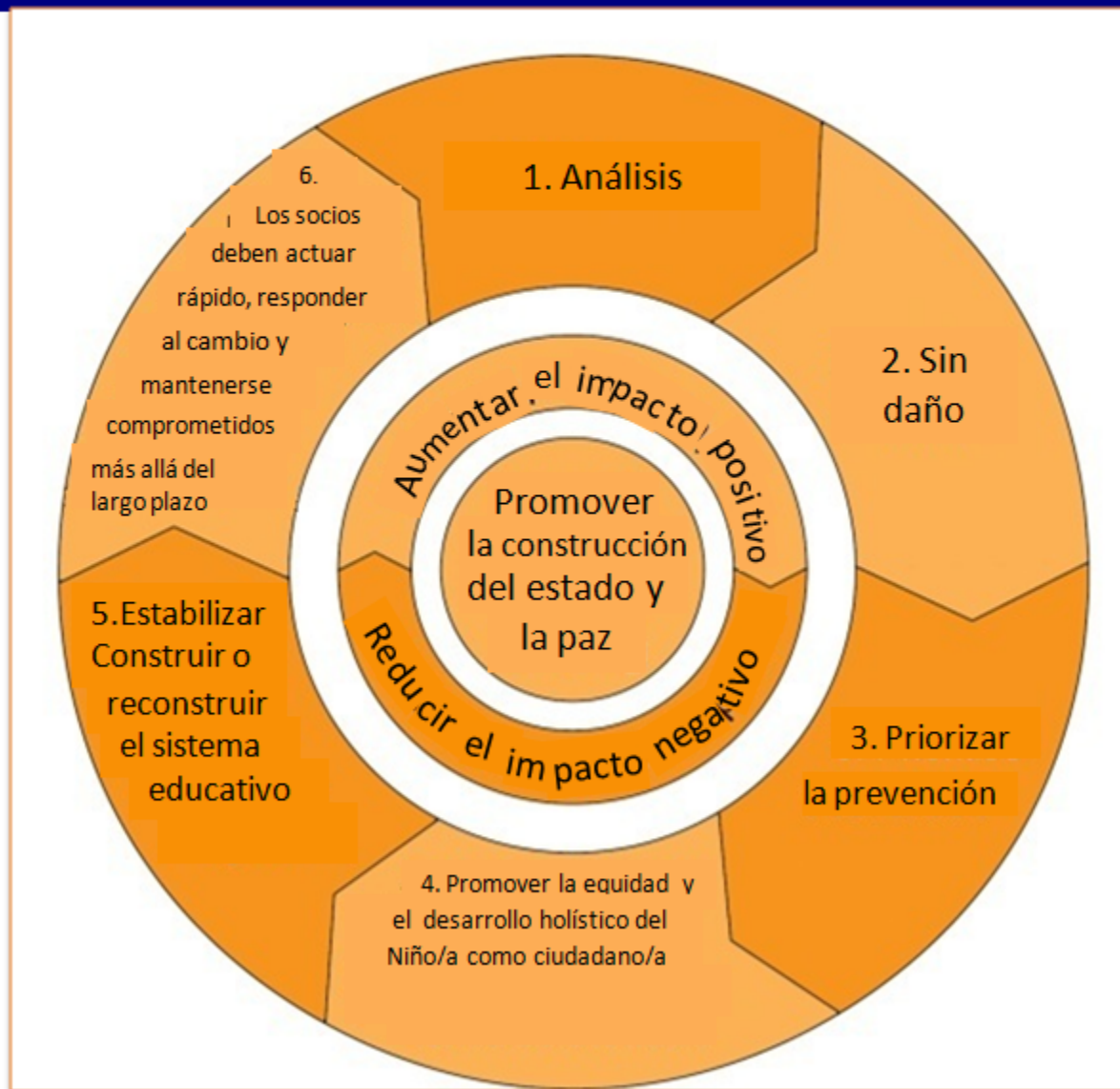
5 | ESTABILIZAR, CONSTRUIR O RECONSTRUIR EL SISTEMA EDUCATIVO

- Reforzar los sistemas institucionales, las capacidades y competencias del personal
- Reforzar el proceso de reclutamiento y capacitación del personal docente (y capacitadores del personal docente)
- Reforzar el Sistema de Información sobre Gestión de Desarrollo Docente, Sistema de Información sobre la Gestión de la Educación y los sistemas salariales de lo/as maestros/as
- Asegurar un número adecuado de profesores capacitados que reflejen la diversidad de sus sociedades (grupos étnicos y religiosos, género)
- Proveer educación, continua, segura, adecuada y relevante, a niños/as y jóvenes según las Normas Mínimas de la INEE, que esté alineado con las prioridades nacionales
- Favorecer la justicia, la transparencia y la responsabilidad

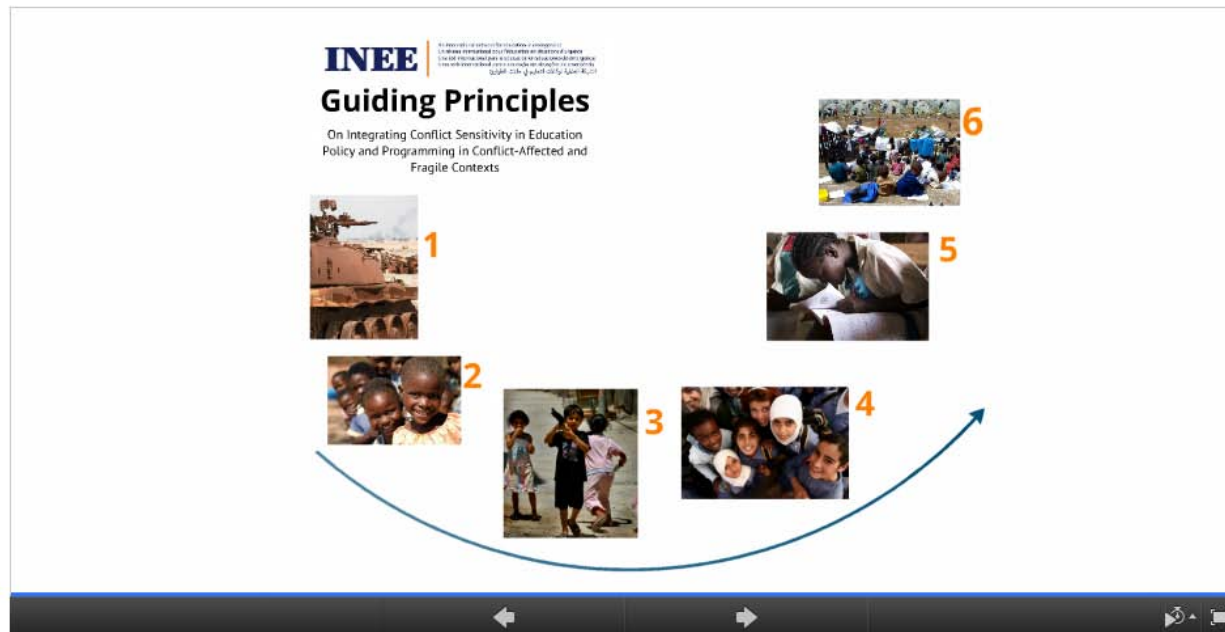
6 | LOS SOCIOS DE DESARROLLO DEBEN ACTUAR RÁPIDO, RESPONDER AL CAMBIO Y MANTENERSE COMPROMETIDOS MÁS ALLÁ DEL CORTO PLAZO

- Desarrollar mecanismos de financiamiento educativo flexibles que se adapten a las contingencias
- Estar listos para adaptar los programas de asistencia para eliminar los impactos negativos en el contexto y aumentar las contribuciones a la paz
- Responder a condiciones cambiantes en el terreno tales como ataques y desplazamiento de la población
- Coordinar con estructuras existentes de coordinación en educación (Grupo Sectorial de Educación y/o Grupo Local de Educación)
- Responder a las prioridades nacionales y de manera conjunta preparar estrategias de salida para transferir las intervenciones de educación en emergencias al desarrollo de sistemas educativos de largo plazo
- Asegurar que los compromisos existentes sean respetados
- Reconocer los vínculos entre la educación, los objetivos de desarrollo, la construcción del estado y la seguridad

Integrar las Cuestiones de Conflicto en las Políticas y los Programas Educativos en Contextos de Fragilidad y Conflictos



Introducción en Prezi de los Principios de Orientación de la INEE



Ver

¿Qué son las Notas de Orientación de la INEE sobre Educación Sensible al Conflicto?

- Estrategias de desarrollo e implementación de programas y políticas educativas sensibles al conflicto
- Todos los tipos de educación y todas las fases del conflicto
- Adaptación a cada contexto único
- Las Normas Mínimas de la INEE como marco de referencia.
- Estudios de Caso, Análisis del Conflicto y Herramienta de Referencia Rápida



¿Qué es la Herramienta de Reflexión de la INEE para Diseñar e Implementar Programas Educativos Sensibles al Conflicto dentro de Contextos Frágiles Afectados por Conflicto?

- Está diseñada para el personal del programa educativo y otras partes interesadas comprometidas con la educación sensible al conflicto dentro de contextos frágiles afectados por conflicto
- Puede usarse para garantizar que las cuestiones de conflicto sean integradas en la educación en todas las etapas del ciclo programático: análisis, diseño, implementación/gestión, monitoreo y evaluación

REFLECTION TOOL FOR DESIGNING AND IMPLEMENTING CONFLICT SENSITIVE EDUCATION PROGRAMMES IN CONFLICT-AFFECTED AND FRAGILE CONTEXTS 2

QUESTIONS	WHAT IS YOUR RESPONSE TO THE QUESTION? (yes/partially/no) Please give more detail to your answers when available and appropriate.	WHAT FOLLOW UP ACTION, IF ANY, WILL BE TAKEN? WHO WILL BE RESPONSIBLE? (For further guidance please refer to the following domains in the INEE Minimum Standards and the INEE Guidance Note on Conflict Sensitive Education, as well as the List of Additional Resources.)
1. PROJECT CYCLE: ASSESSMENT PHASE		
A. ASSESSMENT AND CONFLICT ANALYSIS		
1.1 Have education stakeholders analysed the conflict context and how the proposed education programme and conflict may interact? (e.g. stakeholders could include: parent teacher association, government officials, youth, women, men, girls, boys, different ethnic, religious or social groups, etc.)		Foundational Standards Domain Community Participation Standard 1: Participation Community Participation Standard 2: Resources Analysis Standard 1: Assessment Analysis Standard 3: Monitoring
1.2 Does the analysis include different perspectives of stakeholders within the education community?		
1.3 Does the analysis include an understanding of how different stakeholders are both affected by and also drive conflict?		

Herramienta de Reflexión de la INEE para Diseñar e Implementar Programas Educativos Sensibles al Conflicto dentro de Contextos Frágiles Afectados por Conflicto



Video de la INEE sobre la Educación Sensible al Conflicto



[Reproducir](#)

¡Gracias!

Para más información y herramientas visite:

Caja de Herramientas de la INEE
(toolkit.ineesite.org/conflict_sensitive_education)

Sitio web de la INEE
(ineesite.org/conflict-sensitive-education)

Hágase miembro (ineesite.org/join)

Comparta su experiencia de educación sensible al conflicto en: minimumstandards@ineesite.org y educationfragility@ineesite.org