

# التعلم الاجتماعي والعاطفي في المدرسة مقدمة

من أجل تعلم شامل عالي الجودة للاجئين والنازحين

## برنامج اليوم

- ☐ تعارف
- ☐ مقدمة عن برنامج التدريب
- ☐ أهداف التدريب العامة
- ☐ بعض المفاهيم الأساسية
- ☐ تأملات ختامية



## أهداف التعلم لهذا اليوم

في نهاية ورشة العمل هذه، سوف تكون قادرًا على:

- ☐ التعرف على خصائص التعلم الشامل عالي الجودة
- ☐ تحليل أهمية الاهتمام بالاحتياجات النفسية والاجتماعية الخاصة بسياقات الأزمات
- ☐ تحديد الكفاءات الاجتماعية والعاطفية من أجل تعزيزها لدى الطلاب
- ☐ تحديد سمات البيئة المواتية للتعلم الشامل عالي الجودة

## تعارف سريع بين المشاركين

1. الاسم والكنية (اسم العائلة)
2. مكان العمل
3. الوظيفة الحالية
4. مثال عن نشاط يجعلك تشعر بالراحة

## نشاط جماعي: لمحة عنى



- سيتم تقسيمكم إلى مجموعات صغيرة وسيتلقى كل منكم ورقة لملئها
- يجب على كل منكم إكمال ثلاث عبارات على الورقة ثم مشاركتها مع مجموعته
- ستصوت كل مجموعة على العبارات الأطراف لمشاركتها مع المجموعات الأخرى



CENTER FOR  
PROFESSIONAL LEARNING



Childhood Education  
International

6

## نشاط للمجموعة: لنقف ونبين خبراتنا

استمعوا إلى الأسئلة، ثم لينتقل كل مشارك إلى جانب الغرفة الذي يتطابق مع إجابته.

→ لا ← نعم →

1. هل سبق لك العمل في مجال التعليم في سياق إنساني؟
2. هل عملت كمعلم أو ميسر تعلم؟
3. هل عملت في تخطيط برنامج تعليمي؟
4. هل سبق لك أن تلقيت أي تدريب حول الدعم النفسي والاجتماعي أو التعلم الاجتماعي والعاطفي؟
5. هل لديك خبرة في الدعم النفسي والاجتماعي في سياق إنساني؟



CENTER FOR  
PROFESSIONAL LEARNING



Childhood Education  
International

5

## مصممو التدريب - فريق أمل النيجر



هدير تو أم علي (نيجامي)



أمساتو بيغا (نيجامي)



هيماء قادري (نيجامي)



لامين العوالي (إغاديز)



بويكر موسي (تورودي)



إندي زكاري (تيلابيري)



CENTER FOR  
PROFESSIONAL LEARNING



Childhood Education  
International

8

## ما أهمية هذا التدريب؟

يتناسب التدريب جيدًا مع استراتيجيات التعليم الوطنية على وجه الخصوص:

ضمان جودة التعليم الشامل للاجئين  
والنازحين داخليًا  
(وجميع الطلاب في الدولة)

الرغبة العامة في جعل التعليم متاحًا وتحسين جودته في جميع أنحاء البلاد

العدد المتزايد من اللاجئين والعائدين والنازحين داخليًا

الوضع الأمني غير المستقر



CENTER FOR  
PROFESSIONAL LEARNING



Childhood Education  
International

7

## الأهداف العامة للتدريب

تحسين جودة التعليم والتعلم من خلال تدريب المعلمين العاملين في المدارس على:

- فهم أهمية الدعم النفسي والاجتماعي (PSS) وأهمية توفير بيئة تعزز الراحة النفسية والأمان بما يضمن تعلم الأطفال في حالات الطوارئ
- التشجيع على إدخال ممارسات بسيطة لتعزيز بيئة ملائمة للتعلم وتقديم الدعم النفسي والاجتماعي الأساسي
- اكتشاف التعلم الاجتماعي والعاطفي (SEL) والتعريف بمجموعة بسيطة وقابلة للتطبيق من أنشطة SEL، ومناقشة كيفية دمجها في خطط الدروس للترويج للتعلم الشامل عالي الجودة وتعزيزه في الأوساط التعليمية.

صفحة المشروع: <https://ceinternational1892.org/cpl/quality-holistic-learning>



CENTER FOR  
PROFESSIONAL LEARNING



Childhood Education  
International

10

## بعض الموارد المستخدمة

تم تطوير هذه المواد باستخدام مصادر مفتوحة المصدر، منها:

- وحدة تدريب الأيبي على الدعم النفسي والاجتماعي والتعلم الاجتماعي والعاطفي في حالات الطوارئ  
<https://inee.org/ar/resources/whdt-tdryb-alavny-aldm-alnfsv-alajtmay-waltm-alajtmay-alatfv>
- أدلة التعلم الاجتماعي والعاطفي التي تعد جزءاً من مجموعة أدوات SHLS الخاصة بمنظمة IRC  
<http://shls.rescue.org/shls-toolkit/social-emotional-learning>
- خطوة بخطوة - مجموعة أدوات لتعزيز التعلم الاجتماعي والعاطفي (SEL) لدى الأطفال والمراهقين من البنك الدولي  
<https://www.worldbank.org/en/topic/education/publication/step-by-step-sel-curricula>

كما تم الاستعانة بموارد أخرى سنأتي على ذكرها خلال بقية المادة التدريبية



CENTER FOR  
PROFESSIONAL LEARNING



Childhood Education  
International

9

## ماذا تعني لك المصطلحات التالية؟

- ناقش في مجموعات صغيرة وتوصل إلى تعريفات للمفاهيم التالية:

- جودة التعلم
- التعلم الشامل

- يقرأ ممثل من كل مجموعة تعريفات المجموعة



CENTER FOR  
PROFESSIONAL LEARNING



Childhood Education  
International

12



## مناقشة جماعية (المدة 10 دقائق)



CENTER FOR  
PROFESSIONAL LEARNING



Childhood Education  
International

11



### مناقشة ردود المجموعات

توصّل زملاؤك مصمّمو التدريب إلى التعريفات التالية. ما هي الجوانب الأخرى التي ذكرتموها في نقاشكم؟

التعلّم الشامل هو التعلّم الذي يأخذ في الاعتبار الاحتياجات الأكاديمية والاجتماعية والعاطفية للمتعلّم.	التعلّم عالي الجودة هو تدريب مهني يتيح للمتعلّم أن يصبح مستقلاً مادياً وأن يكتسب سلوكاً إنسانياً ووطنياً جيّداً.
---	--

من هو المعلم الذي يمكنه توفير تعلّم عالي الجودة؟  
ماذا تفعلون عملياً لتعزيز التعلّم الشامل؟

### ما هو التعلّم الشامل عالي الجودة Quality Holistic Learning؟

اقترح زملاؤك مصمّمو التدريب التعريف التالي. هل تريد الإضافة عليه؟

التعلّم الشامل عالي الجودة نهجٌ تربويّ يأخذ في الاعتبار المتعلّم بجميع احتياجاته: الأكاديمية، والعاطفية، والاجتماعية، والجسدية، والنفسية، من خلال تدريب جيّد يسمح له بتطوير معارفه وكفاءاته وقيمه الإنسانية والاجتماعية.



### مناقشة جماعية (المدة 15 دقيقة)



### مناقشة - ما هي المكونات الرئيسة للتعلّم الشامل عالي الجودة في سياقك الوطني؟

ناقش في مجموعات صغيرة وحدّد أولويات جودة التعلّم في سياقك الوطني.  
رتّب الأولويات حسب أهميتها

بعض الأمثلة

- الرغبة والدافع للتعلّم
- ضمان الراحة النفسية للأطفال في المدرسة
- تنمية الشخصية
- التدريب على التحكم بالتوتر والقلق
- ...

## مفاهيم أساسية

لنضع تعريفات لممارسات قد تطبقها حاليًا في عملك!



CENTER FOR  
PROFESSIONAL LEARNING



Childhood Education  
International

## ماذا يدعم التعلم الشامل عالي الجودة؟

يركز التعلم التقليدي على

المعارف



يرافق التعلم الشامل  
عالي الجودة

المعارف



الخواطر

الاحتياجات

المشاعر

القيم

العلاقات الإنسانية

المعتقدات



CENTER FOR  
PROFESSIONAL LEARNING



Childhood Education  
International

17

## كيف تؤثر الأزمات الإنسانية في الراحة النفسية والاجتماعية للأشخاص؟

- الكوارث البيئية: غالبًا ما تشكل تهديدًا مباشرًا للحياة، وتدميرًا مستمرًا للبنية التحتية، ومستويات عالية من التوتر والقلق.
- الكوارث التي يتسبب بها الإنسان: غالبًا ما يؤدي إلى نزاع طويل الأمد وحالات طوارئ مزمنة. يمكن أن تسبب تهديدات خطيرة على الحياة، فضلًا عن التوتر المستمر والخوف الدائم.
- كل الكوارث تعطل جميع جوانب الحياة اليومية، بما في ذلك الإسكان والصحة والتغذية والصرف الصحي والتعليم والأنشطة الترفيهية، وتتسبب أحيانًا في نزوح السكان. إنها تعطل العلاقات الأسرية والتماسك الاجتماعي وتولد مشاعر الحيرة والخوف والحزن والغضب ومرارة الفقد.



CENTER FOR  
PROFESSIONAL LEARNING



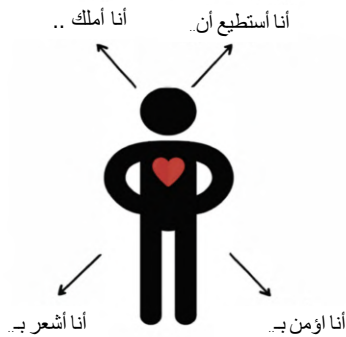
Childhood Education  
International

المصدر: وحدة تدريب الأيبي على الدعم النفسي والاجتماعي والتعلم الاجتماعي العائلي

20

## الراحة النفسية والاجتماعية

ماذا نحتاج لنشعر بالراحة؟



CENTER FOR  
PROFESSIONAL LEARNING



Childhood Education  
International

المصدر: وحدة تدريب الأيبي على الدعم النفسي والاجتماعي والتعلم الاجتماعي العائلي

19



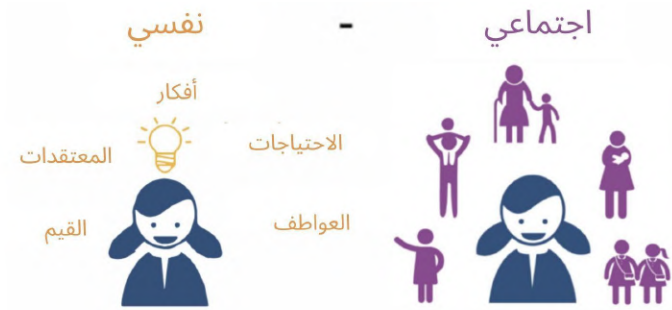
## نشاط جماعي: الراحة النفسية والاجتماعية

ناقشوا في مجموعتكم:

- كيف تعزز هذه الأنشطة الراحة النفسية والاجتماعية؟
- كيف سيتأثر إحساس الناس بالراحة النفسية والاجتماعية إذا لم يعد بإمكانهم ممارسة هذه الأنشطة؟



## الراحة النفسية والاجتماعية



## مناقشة - كيف ترون الدعم النفسي والاجتماعي من وجهة نظركم؟

أعط أمثلة عن الدعم النفسي والاجتماعي الذي يمكن تقديمه للطلاب في بيئة المدرسة.  
استمع إلى قصة بنتا التي تركز على السياقات التي يلتحق فيها أطفال نازحون أو لاجئون بالمدارس العامة.

قصة بنتا تروياها السيدة هديزو أمو علي.



## الدعم النفسي والاجتماعي Psychosocial Support



## الدعم النفسي والاجتماعي

يمكن للتدابير التي نقوم بها أن تعزز الراحة النفسية والاجتماعية ويمكن أن تكون:

علاجية

أو

وقائية

عند المساعدة في إدارة  
المشاكل النفسية  
والاجتماعية والتغلب  
عليها

عندما تقلل من خطر  
الإصابة بمشاكل الصحة  
العقلية



## استراحة ذهنية!

طبّق النشاط بنفسك واختبره!

نشاط صغير يمكن تطبيقه للتهيئة والإحماء في بداية الدرس أو للانتقال من نشاط إلى آخر أثناء الدرس.

التعليمات:

1. قفّ وانفضّ ذراعيك ثم ارخيهما،
2. افرك يديك بقوة لمدة دقيقة واحدة
3. اجلس من جديد.
4. شارك شعورك الآن مع زملاء.

## التعلم الاجتماعي والعاطفي Social and Emotional Learning

الكفاءات

1

الوعي الذاتي

الممارسات التي تعزز تنمية الكفاءات  
الاجتماعية والعاطفية

5

اتخاذ القرار المسؤول

2

الإدارة الذاتية

4

بناء العلاقات

3

الوعي الاجتماعي



## مناقشة جماعية - التعلم الاجتماعي والعاطفي من وجهة نظركم

التعلم الاجتماعي والعاطفي هو مكوّن أساسي من مكوّنات الدعم النفسي والاجتماعي.

- برأيكم ما هو التعلم الاجتماعي والعاطفي؟
- من هي الفئات المستهدفة؟
- من يقدّمه؟
- متى؟
- أين؟



## التعلم الاجتماعي العاطفي

ما هو؟

التعلم الاجتماعي العاطفي (SEL) هو عملية اكتساب الكفاءات الأساسية لدعم النجاح الأكاديمي والاجتماعي لكل متعلم. وتشمل ما يلي:

- التعرف على العواطف وكيفية إدارتها
- تحديد الأهداف وتحقيقها
- تقبل أفكار الآخرين
- إقامة علاقات جيدة والحفاظ عليها
- اتخاذ قرارات مسؤولة
- وإدارة المواقف بين الأشخاص بشكل بناء.

المصدر: <https://linea.org/ar/aje-glossary/alifm-alajtmay-walatifv>



29



## التعلم الاجتماعي العاطفي

من هي الفئات المستهدفة؟

الجميع: الأطفال والشباب والراشدون

لماذا يجب تطبيقه؟

يساهم في تحسين الراحة النفسية للأطفال والشباب، ويعزز الكفاءات والقدرات التي تساعد في التعلم من يقدمه؟

يمكن للمعلمين والمجتمع والعائلات دعمه وتقديمه

متى يمكن تطبيقه؟

بالتوازي مع التعلم الأكاديمي في جميع المواد

أين يمكن تطبيقه؟

التعلم الاجتماعي العاطفي مناسب للأوساط التعليمية الرسمية وغير الرسمية (مثل النوادي) في جميع سياقات التعليم العادية أو في حالات الطوارئ



30

## عجلة كفاءات CASEL

الإطار المطور من قبل الفريق التعاوني  
من أجل التعلم الأكاديمي والاجتماعي  
والعاطفي



31

## مناقشة جماعية - توفير بيئة آمنة لضمان الراحة النفسية والتعلم عالي الجودة



ناقشوا في مجموعات صغيرة الشروط الواجب توافرها في المكان ليكون مثاليًا يضمن تعلمًا عالي الجودة.

توفر البيئة التعليمية الآمنة للطلاب الشعور بالانتماء والثقة بالنفس. تعتمد بيئة التعلم الآمنة على مبان مدرسية آمنة وأكثر من ذلك بكثير، مثل المناهج وطرق التعليم الجيدة، ومنع العنف في المدرسة وحولها، والإنصاف وإدماج كل الطلاب.

محمد سيديبي، طفل مجند سابق أثناء الحرب الأهلية في سيراليون، ومناصر قوي لتوفير التعليم الجيد للجميع.





## الخلاصة - تذكير بالنقاط الرئيسية

## توفير بيئة آمنة للراحة النفسية والتعلم

المساحة الآمنة هي بيئة تعليمية تضمن الأمان. وتوفر لجميع المتعلمين:

- إمكانية التعبير عن مشاعرهم بحرية والمشاركة الكاملة في عمليات التعلم،
- إمكانية التواصل فيما بينهم ومع المعلمين والتحدث في كافة المواضيع، وعلى جميع الصعد، الأكاديمية والاجتماعية والعاطفية
- بيئة خالية من السلطة المفرطة (التي قد يمارسها المعلم) أو التمييز (الذي قد يبداه التلاميذ تجاه بعضهم البعض).

إنها ببساطة بيئة مثالية للتعلم الشامل عالي الجودة.

مقتبس من: <http://shls.rescue.org/shls-toolkit/social-emotional-learning>

## هل حققنا أهدافنا؟

كيف نقيم إتقانك لأهداف اليوم على مقياس من 1-10؟

إلى أي مدى أنت قادر على:

1. التعرف على خصائص التعلم الشامل عالي الجودة
2. تحليل أهمية الاهتمام بالاحتياجات النفسية والاجتماعية الخاصة بسياقات الأزمار
3. تحديد الكفاءات الاجتماعية والعاطفية من أجل تعزيزها لدى الطلاب
4. تحديد سمات البيئة الملائمة للتعلم الشامل عالي الجودة

هل لديك أية اقتراحات لتحسين هذا التدريب؟

## تذكير بالمفاهيم التي طرحت

دعونا نتذكر المصطلحات الجديدة لهذا اليوم:

- التعلم الشامل عالي الجودة
- الراحة النفسية (والاجتماعية)
- الدعم النفسي والاجتماعي
- التعلم الاجتماعي والعاطفي
- توفير بيئة آمنة لتعزيز الراحة النفسية والتعلم.



ما هو المفهوم الذي أثار اهتمامك أكثر؟

هل لديك أسئلة؟

شكراً على مشاركتكم!

أرسل أسئلتك وتعليقاتك إلى  
[clipmail@ceinternational1892.org](mailto:clipmail@ceinternational1892.org)



CENTER FOR  
PROFESSIONAL LEARNING



Childhood Education  
International

هذا العمل من خصص بموجب رخصة المشاع الإبداعي  
Attribution-NonCommercial-ShareAlike 4.0  
International License

