

# INEGALITE SOSYAL INEGALITE ESKOLÈ NAN SITYASYON KRIZ

*Nesmy Manigat*

*4 Jen 2021*



**Réseau Inter-agences  
pour l'Education en  
Situations d'Urgence**

Ki sa Patenarya Mondyal pou Edikasyon ap fè an Ayiti pandan peryòd kriz sa

Kèk repons pou jesyon kriz sanitè nan lekòl yo

Kèk repons malè pandye inegalite sosyal ak eskolè

Kèk repons pou jesyon lekòl adistans la



Réseau Inter-agences  
pour l'Education en  
Situations d'Urgence



# LE SOUTIEN DU GPE À L'ÉDUCATION DANS 8 PAYS TOUCHÉS PAR DES SITUATIONS D'URGENCE

*En plus de soutenir les efforts de riposte des pays à la pandémie de COVID-19 à travers 61 financements d'un montant total de plus de 457 millions de dollars depuis avril, le GPE reste déterminé à faire en sorte que d'autres situations d'urgence causées par des conflits ou des catastrophes naturelles ne perturbent pas l'éducation de millions d'enfants. Voici comment nous soutenons d'autres pays confrontés à des situations d'urgence.*

27 octobre 2020 par [Secrétariat du GPE](#)

Lecture : 7 minutes



- **Haïti** a connu des troubles politiques et sociaux en 2019 qui ont débouché sur une crise humanitaire ayant entraîné la fermeture de 60 % des écoles à travers le pays. Pour soutenir la poursuite de la scolarisation, le GPE a fourni au pays **3,3 millions de dollars** en guise de financement accéléré. Ce financement soutient l'éducation de 80 000 élèves du primaire et du secondaire répartis dans 200 écoles publiques, ~~à travers la mise à disposition du matériel~~ d'enseignement et d'apprentissage, l'organisation de cours de rattrapage, la mise en place d'un programme de tutorat, l'offre d'un soutien financier aux familles vulnérables et d'un soutien psychosocial aux enfants et aux enseignants.
- Au **Nigéria**, les États de Borno, de l'Adamawa et de Yobe (BAY) ont été affectés par la violence et les déplacements causés par Boko Haram. On estime que 3,1 millions d'enfants sont touchés par le conflit en cours dans ces États, ainsi que par la pandémie de COVID-19. Le programme accéléré financé à hauteur de **20 millions de dollars** par le GPE fournira du matériel didactique à 500 000 enfants non scolarisés rapatriés, déplacés ou des communautés d'accueil. Jusqu'à 100 000 enfants recevront également un soutien psychosocial et 100 écoles seront construites ou réhabilitées avec des installations sanitaires séparées pour les filles et les garçons.
- En **Somalie, le gouvernement fédéral** a reçu **9,17 millions de dollars** du GPE pour soutenir l'éducation de 10 000 enfants touchés par les conflits, les chocs climatiques et les déplacements de population. Le financement soutient les écoles primaires publiques, les écoles



# RIPOSTE AU COVID-19

**Allocation :** 7 millions \$ US

**Années :** 2020-2021

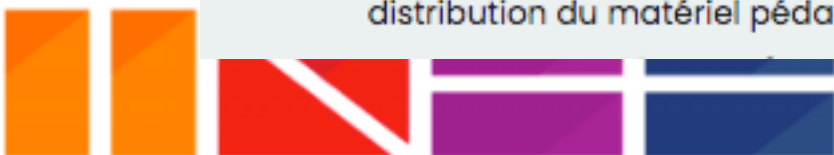
**Agent partenaire :** UNICEF

**Documents clés :**

- [Requête de financement et document de programme](#)
- [Plan de riposte du ministère de l'éducation](#)

**Le financement COVID-19 de 7 millions de dollars soutient :**

- la continuité de l'apprentissage de **350 000 enfants âgés de 5 à 14 ans et issus des zones rurales et urbaines défavorisées** à travers différentes modalités ;
- la **formation de 7 000 enseignants pour soutenir l'apprentissage à distance** dans les zones rurales et urbaines défavorisées ; et la distribution du matériel pédagogique nécessaire ;



# Kèk repons malè pandye inegalite sosyal ak eskolè

4,107,074

Élèves,

dont

Préscolaire

17%

Fondamental

74%

Secondaire

9%

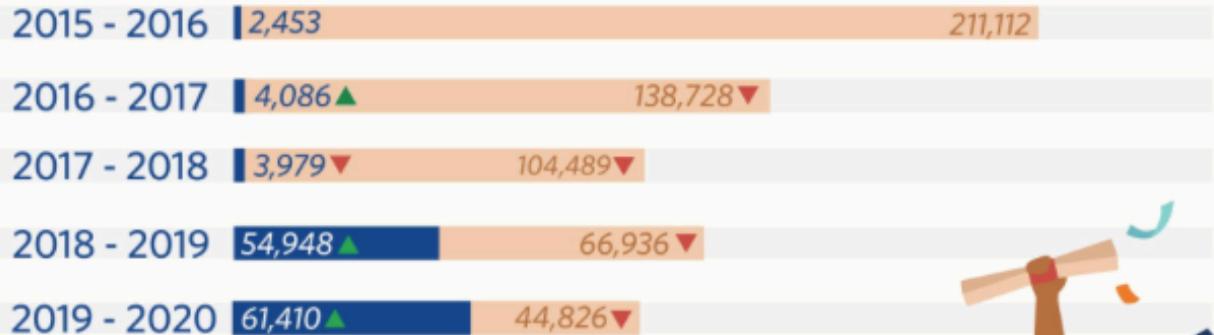


Haiti. Recensement scolaire MENFP/DPCE 2015-2016

# Jeneralizasyon Nouvo Segondè


 *Nouvo Segondè 4*

 *Filo tradisyonèl*



Kèk repons  
malè pandye  
inegalite  
sosyal ak  
eskolè  
nan dènye  
ane sa yo

Modèl **lekòl ki kite 95% jèn nan wout**  
se danje sosyal. Modèl **lekòl ki bay 5% elèv**  
4 diplòm Leta san metye, se kòve.

 *nesmymanigat*



#12Mesures



# Haiti-Education : Les défis de La riposte COVID-19



**Environ 30% des écoles du pays disposent d'installations d'eau potable**



**Environ 50% des toilettes sont fonctionnelles dans les écoles**



**Accès à l'électricité en % de la population 38% | 43.8% (2017)**



**Accès à l'internet en % de la population 32% (2018)**

No Tech | Low Tech/Radio-TV | High Tech



# COVID-19

## EGZANP KADRAJ PWOTOKÒL POU LEKÒL RELOUVRI PA NIVO/PA KOMIN

**VÈT**  
Pa Gen risk

**Gen  
Vaksen  
ou  
Iminite  
gwoup**

1. Kantite elèv ki ka frekante yon lekòl
2. Konbyen vakasyon ki admèt
3. Distans moun ak moun
4. Itilizasyon materyèl: liv, tablèt, jwèt ...
5. Kantin nan lekòl la
6. Lakou rekreyasyon
7. Rejim mete mask ak pran tanperati
8. Ijyèn/Asenisman/ Lave men
9. Aktivite ki pa fèt nan lekòl la
10. Reyinyon paran ak moun ki pa lekòl la

**01**

**JON**  
Risk fèb

**Sikilasyon  
viris la  
fèb**

1. Kantite elèv ki ka frekante yon lekòl
2. Konbyen vakasyon ki admèt
3. Distans moun ak moun
4. Itilizasyon materyèl: liv, tablèt, jwèt ...
5. Kantin nan lekòl la
6. Lakou rekreyasyon
7. Rejim mete mask ak pran tanperati
8. Ijyèn/Asenisman/ Lave men
9. Aktivite ki pa fèt nan lekòl la
10. Reyinyon paran ak moun ki pa lekòl la

**02**

**ORANJ**  
Risk modere

**Sikilasyon  
viris la  
plizyè  
kote**

1. Kantite elèv ki ka frekante yon lekòl
2. Konbyen vakasyon ki admèt
3. Distans moun ak moun
4. Itilizasyon materyèl: liv, tablèt, jwèt ...
5. Kantin nan lekòl la
6. Lakou rekreyasyon
7. Rejim mete mask ak pran tanperati
8. Ijyèn/Asenisman/ Lave men
9. Aktivite ki pa fèt nan lekòl la
10. Reyinyon paran ak moun ki pa lekòl la

**03**

**WOUJ**  
Gwo Risk

**Gwo  
Enfeksyon  
nan Komin  
nan**

1. Kantite elèv ki ka frekante yon lekòl
2. Konbyen vakasyon ki admèt
3. Distans moun ak moun
4. Itilizasyon materyèl: liv, tablèt, jwèt ...
5. Kantin nan lekòl la
6. Lakou rekreyasyon
7. Rejim mete mask ak pran tanperati
8. Ijyèn/Asenisman/ Lave men
9. Aktivite ki pa fèt nan lekòl la
10. Reyinyon paran ak moun ki pa lekòl la

**04**

**Sa se yon egzanj. Se KOMITE SYANTIFIK & MSPP & MENFP ki pou deside kalkil ak nivo risk yo**

# Defi pou tou suit

- Kalandriye enjis 70-180 jou
  - Aprentisaj Minimal
  - Estatistik ? Abandon
  - Evalyasyon pinisyon

ONAPE-GLPE



Réseau Inter-agences  
pour l'Education en  
Situations d'Urgence

# COVID-19: Si w t ap fè desen yon nouvo lekòl pou Ayiti ?

## APRANTISAJ

**“Fòme yon lòt jan Syantifik, Lidè, tout kalite sitwayen.”**

- Edikasyon sou sitwayènte e Devlopman dirab
- Konpetans nan lang

## ASÈYMAN

**“Anseyan anseye dapre sityasyon lavi l”**

- PPE/Fòmasyon
- Griy salaryal/ CAE

## EKITE

**“Pou konstui yon desten kolèktif”**

- 75-80% Lekòl piblik
- Anviwon 11,000 lekòl olye 22,000

## ÈD PARAN YO POTE

**“Aprann lekòl ak aprann lakay (ibrid) mande ni paran ki konn li, ni iletre, ni analfabèt plis efò”**

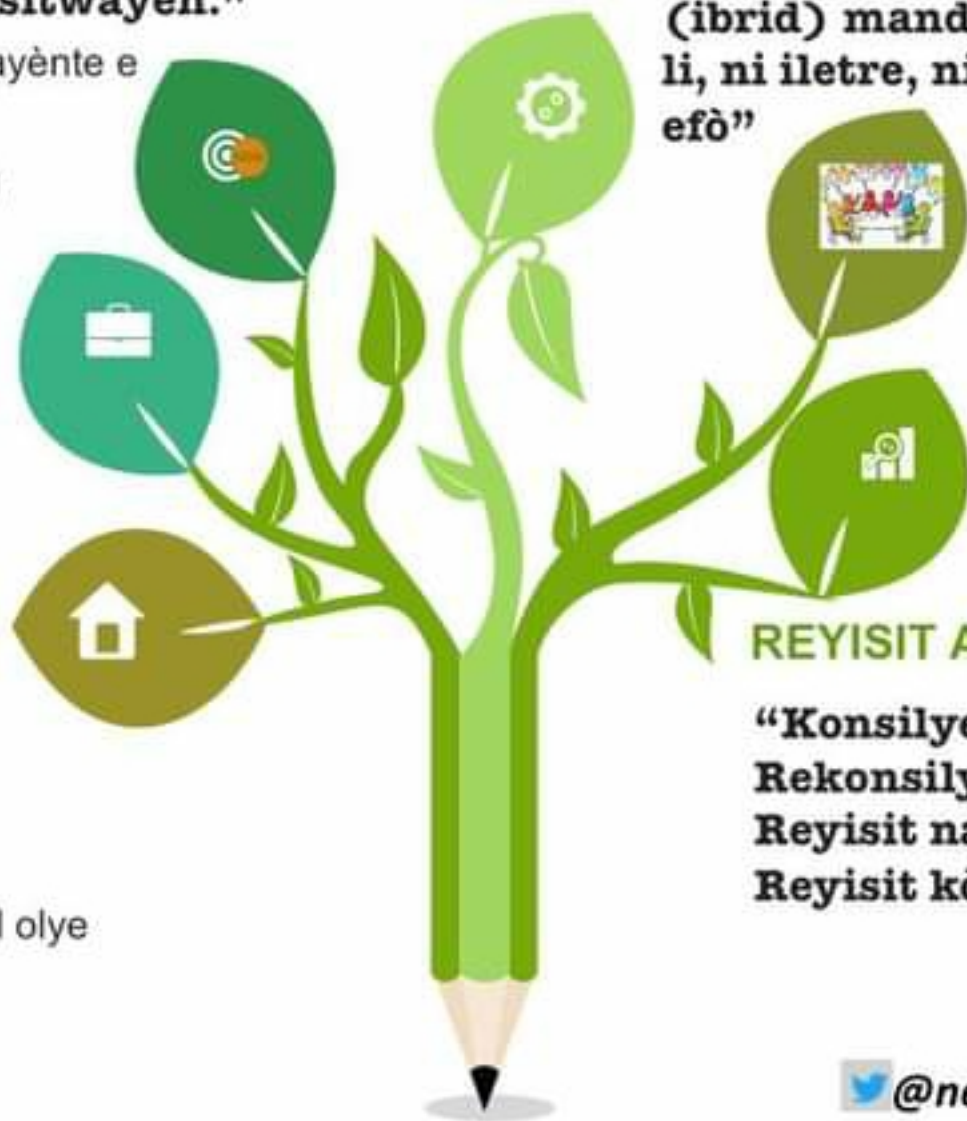
## KOLEKTIVITE

**“Edikasyon dwe yon konbit”**

- CME / APE

## REYISIT AKADEMIK

**“Konsilye e Rekonsilye reyisit nan lekòl, Reyisit nan lavi, Reyisit kòm sitwayen”**





Global Partnership f...  · 18 May ⋮

Comme l'affirme @nesmymanigat :  
« Tout comme le village global se mobilise pour lutter contre l'ennemi commun sanitaire, il doit aujourd'hui aussi se mobiliser pour l'avenir de la planète qui se joue actuellement dans ses salles de classe. »

 [g.pe/iRZl30rl1gT](https://g.pe/iRZl30rl1gT)



Konklizyon

